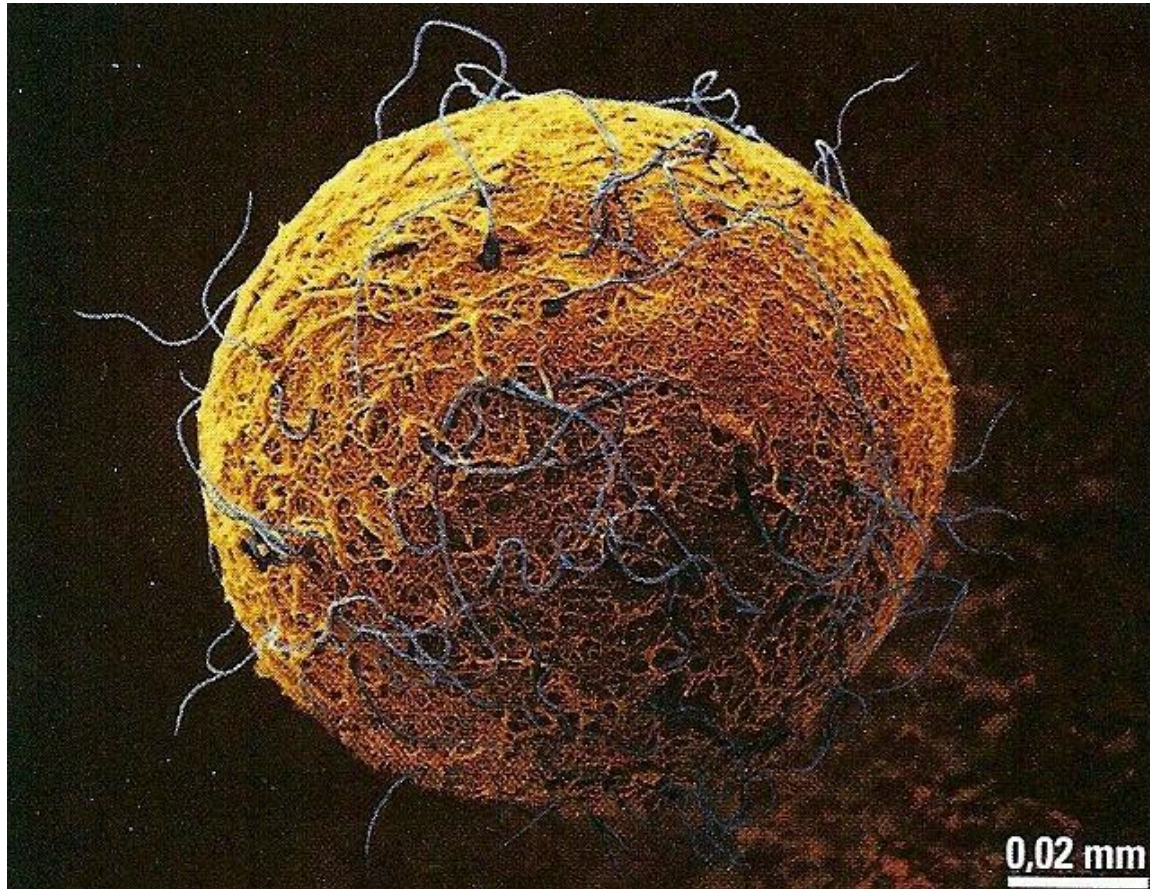
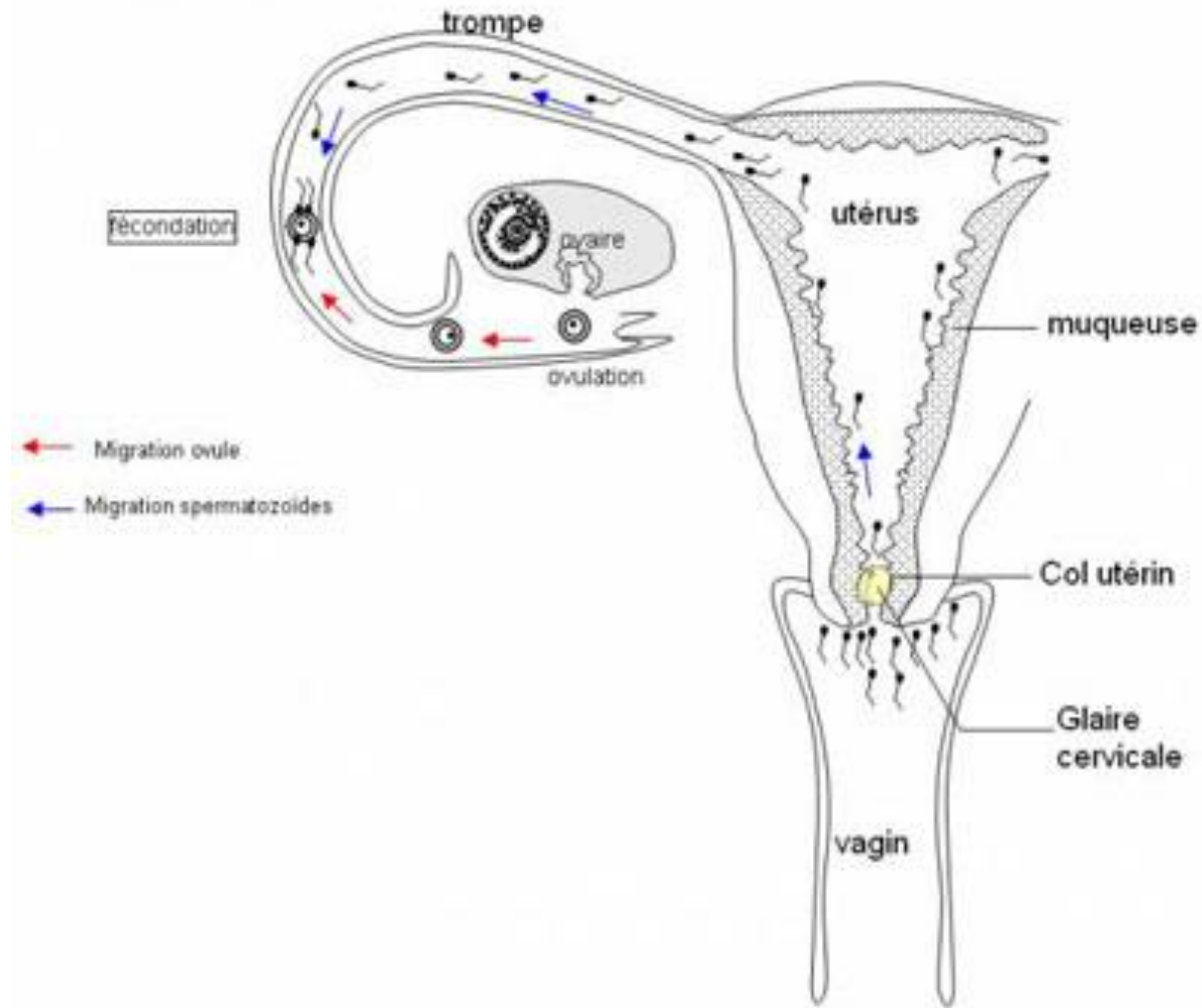
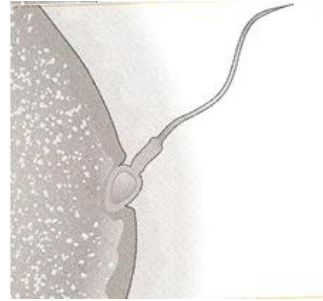
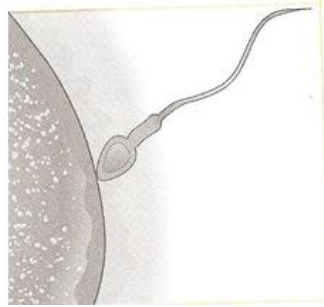
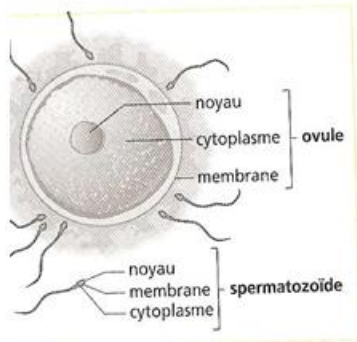


# La fécondation

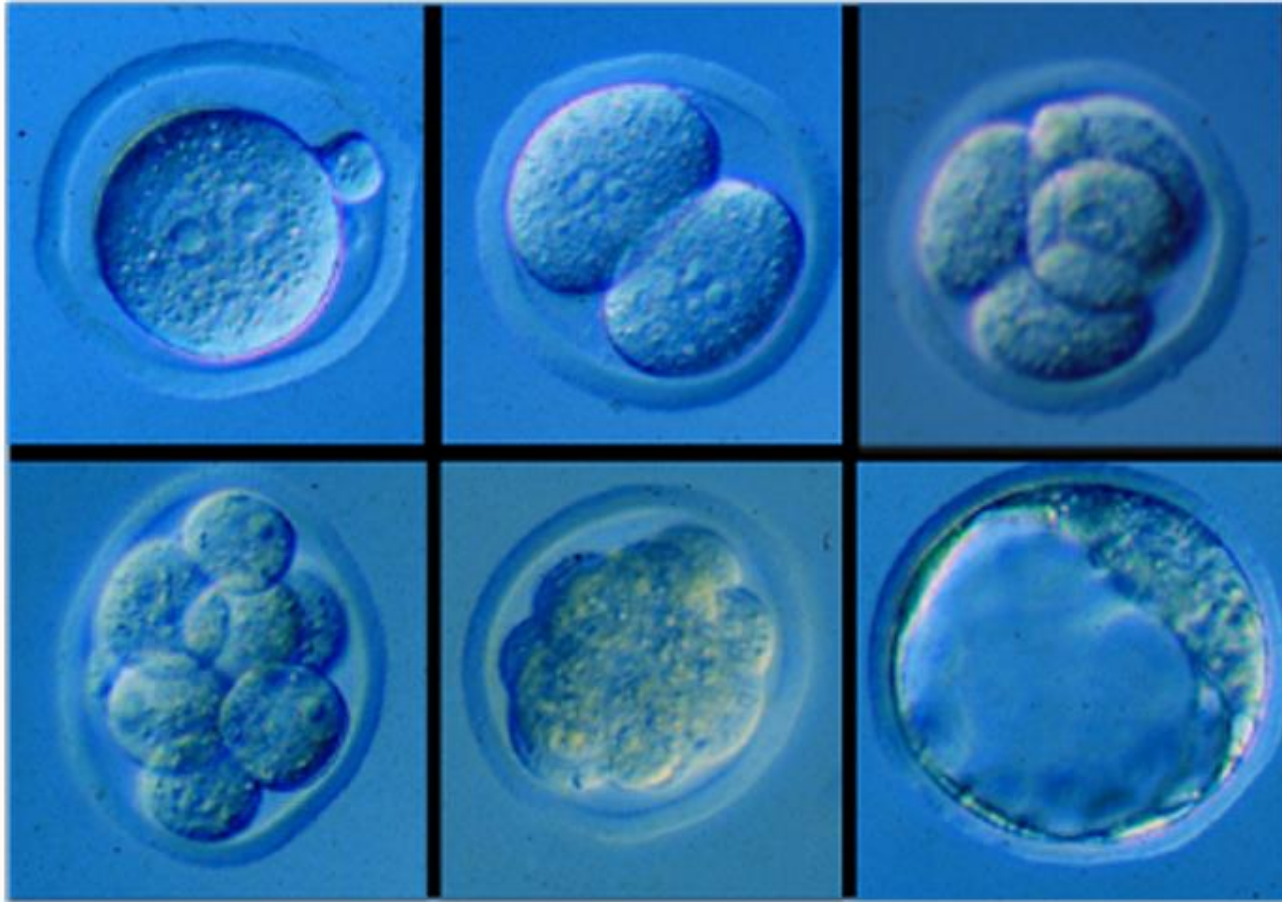


# Le trajet des cellules reproductrices

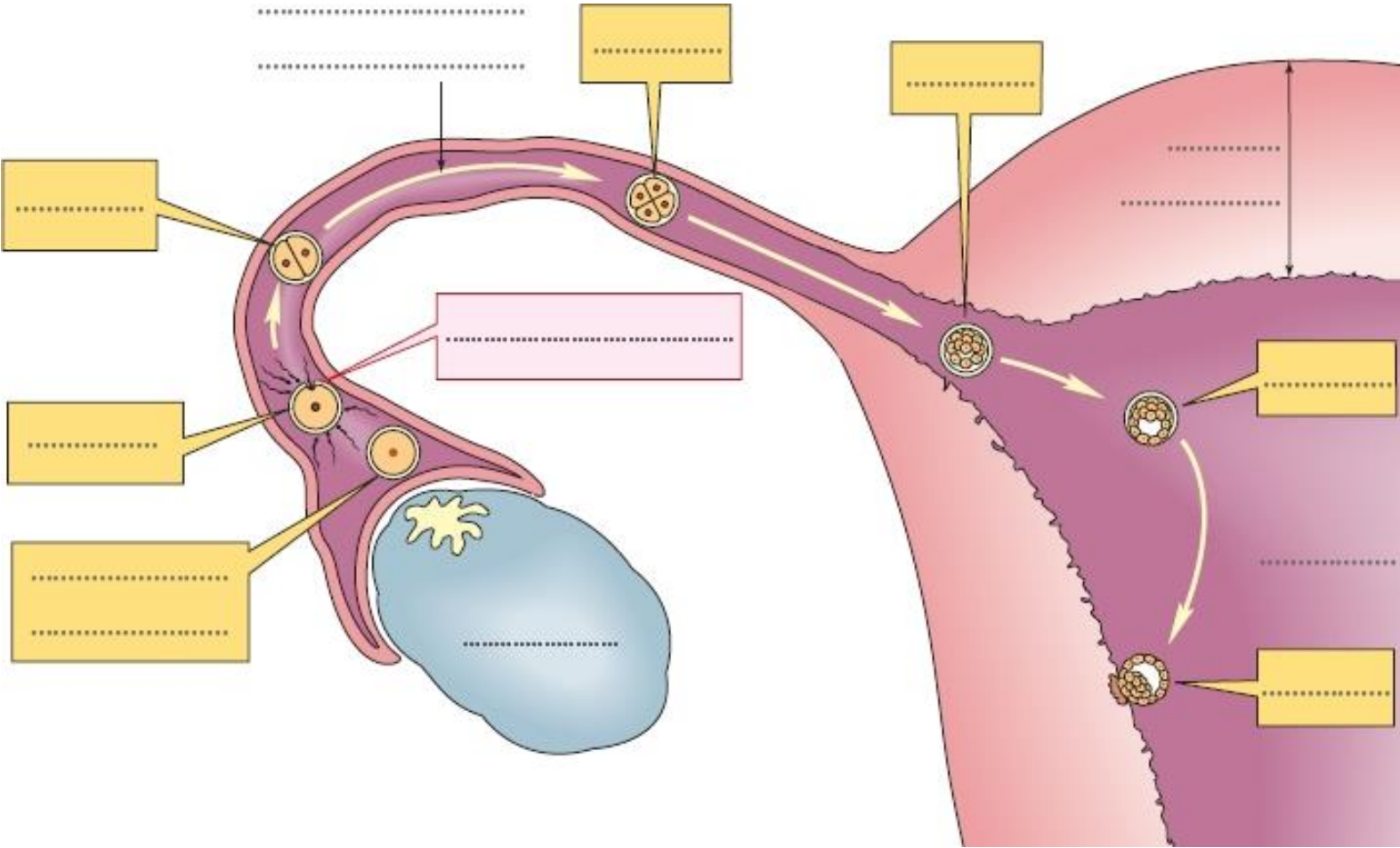














# Le devenir de la cellule œuf



# Le devenir de la cellule œuf



# Croissance de l'embryon

| Mois de grossesse   | Taille (cm) | Masse (g)     | Développement   |
|---|-------------|---------------|---|
| 0 - (2-3 semaines)<br> | 0,15        | ?             | <b>Embryon.</b> Ébauche de la tête, du système nerveux et de la colonne vertébrale. Le cœur bat vers le 21 <sup>e</sup> jour. |
| 1<br>                  | 0,4         | ?             | Ébauche des bras, des jambes, des doigts.   |
| 2<br>                  | 3           | 5             | Tous les organes sont en place. Le sexe est formé.  |
| 3<br>                  | 8           | 30            | <b>Fœtus.</b> Le fœtus commence à bouger. On peut entendre le cœur battre.  |
| 4<br>                  | 20          | 100           | La mère sent bouger le fœtus. La tête grossit, le visage prend des traits humains.  |
| 5<br>                  | 25 à 30     | 200 à 400     | Il dort, s'éveille, suce son pouce.   |
| 6<br>                 | 27 à 35     | 550 à 800     | Il perçoit les sons, se retourne.   |
| 7<br>                | 32 à 42     | 1 100 à 1 350 | Son cerveau se perfectionne, ses yeux s'ouvrent. Il pourrait vivre hors de l'utérus.  |
| 8<br>                | 41 à 45     | 2 000 à 2 300 | Il se retourne et prend la position tête en bas. Il bouge moins car il est à l'étroit.  |
| 9<br>                | 50          | 3 200 à 3 400 | Naissance   |

# Echanges mère fœtus

