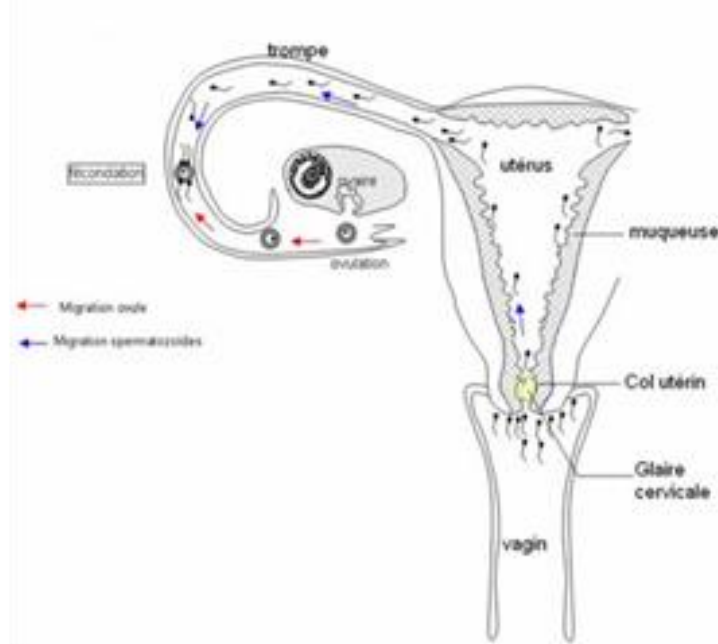


CH.6 LA FECONDATION ET LE DEVELOPPEMENT

I.LA FECONDATION ET LE DEVENIR DE LA CELLULE ŒUF

Ressources : Trajet des cellules reproductrices dans les voies génitales féminines



Déterminer ce qui se passe lors de la fécondation et que devient la cellule œuf

Activité : La rencontre des cellules reproductrices

Vidéo : <http://www.monanneeaucollege.com/5.svt.chap8-doc.htm> : l'odyssée de la vie. A partir de la vidéo :

Texte de la vidéo

« L'éjaculation est le coup d'envoi d'une grande course dont les 300 millions de participants sont les spermatozoïdes. La ligne de départ est située au fond du vagin, près du col de l'utérus. Très mobiles, grâce à leur flagelle, les spermatozoïdes nagent activement, à contre-courant, dans les voies génitales de la femme. Le seul but : découvrir le trophée : l'ovule. Ce dernier est placé très loin dans la trompe de Fallope (2/3 supérieur). A ce niveau, la majorité des participants ont déjà abandonné, faute d'énergie ou à cause d'un très mauvais sens de l'orientation. Les finalistes, ils ne sont plus que 200 environ, entourent l'ovule et tentent de percer sa paroi pour le conquérir. Un seul réussira cet exploit : son noyau et celui de l'ovule vont fusionner : on a alors la cellule œuf. Celle-ci est rendue imperméable aux autres spermatozoïdes grâce à une membrane qui l'entoure. Les finalistes perdants mourront dans les quelques heures qui suivent alors que la cellule œuf commencera à se diviser. »

1. Repérer les étapes de la fécondation sur la vidéo
2. Repérer où sont déposés les spermatozoïdes lors d'un rapport sexuel et marquer d'une croix sur le schéma
3. Remettre dans l'ordre chronologique les schémas donnés ci-dessous et commenter ces différentes étapes

